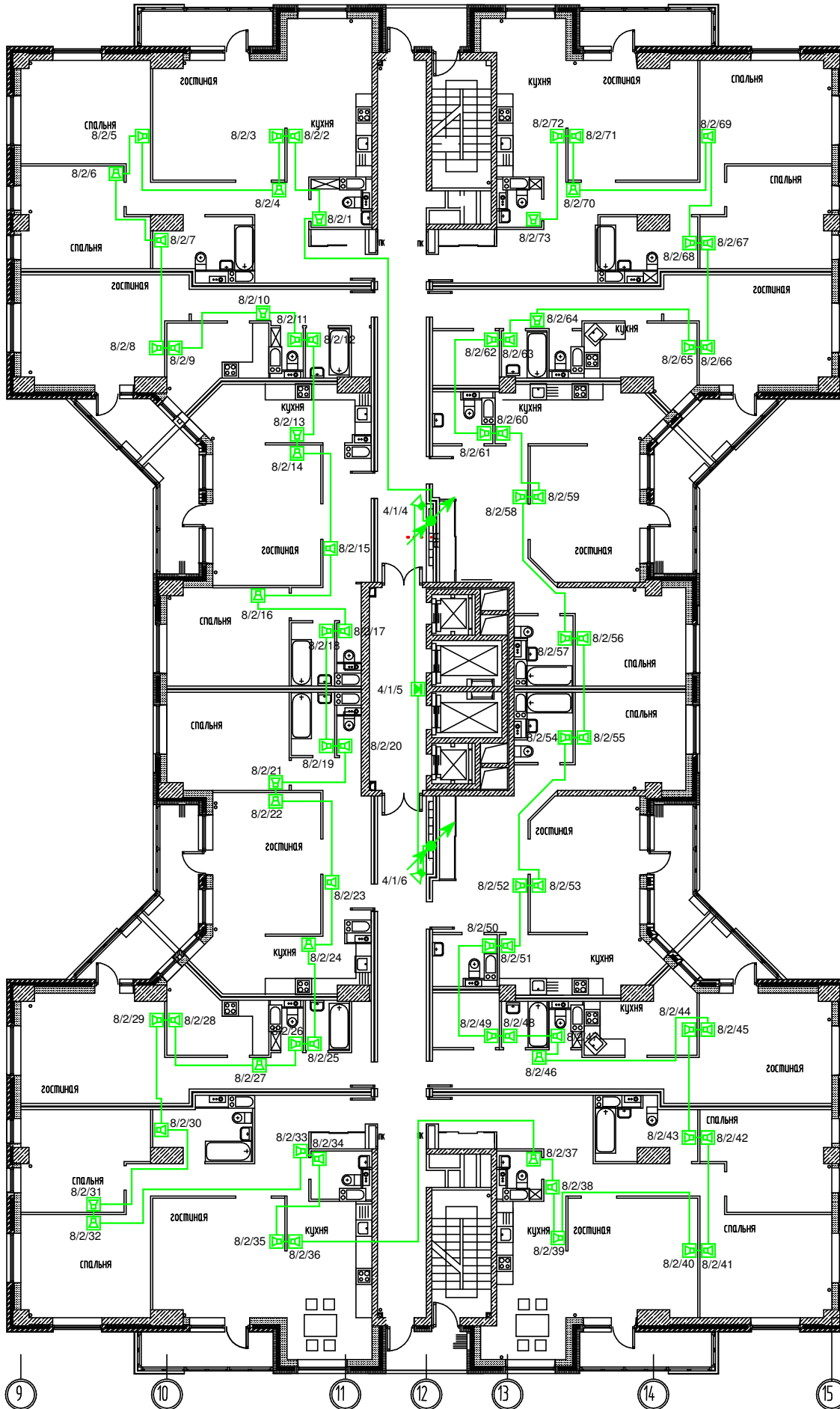


# План 2-22 этаж



Наименование	Обозначение	Кабель шлейфа громкоговорителей 1х2х0,75	Жгут кабелей 1х2х0,75	Кабель интерфейса СОУЭ 1х2х0,75	Силовой кабель 3х1,5
Громкоговоритель настенный PA-15DC, 6/10Вт. Установить на 10Вт.		---	---	---	---
Громкоговоритель настенный WP-03Т, 2/1Вт. Установить на 2Вт.		---	---	---	---
Громкоговоритель настенный WP-03Т, 2/1Вт. Установить на 1Вт.		---	---	---	---
Модуль речевого оповещения «Рупор-200»		---	---	---	---

Примечание:  
 1. План размещения оборудования на этажах с 3-го по 22-й выполнить аналогично 2-му этажу  
 2. Места установки модулей Рупор-200 см. лист 3

Обозначение громкоговорителя  
 порядковый номер громкоговорителя в шлейфе  
 номер зоны оповещения

2014.4.СОУЭ				
Экспериментальный жилищно-гаражный комплекс над существующим сооружением ГО по адресу: г.Москва, ул. Чертановская, вл.48-50				
Изм.	Кол.чл.	Лист	Наим.	Дата
Г/ИИ	Борзовков	06.2014		
Разработал	Иванов	06.2014		
Система оповещения и управления эвакуацией				
Страна	Лист	Листов	Р	9
План размещения оборудования. 2 - 22 этаж.				
ООО «ГУП «МОСПРОЕКТ инвест»				